

Inspiron 24

3000 Series

Quick Start Guide

Priručnik za brzi početak rada

Ghid de pornire rapidă

Priručnik za brzi start

Priručnik za hitri zagon

1 Setting up the stand

Postavljanje postolja | Instalarea suportului

Podešavanje postolja | Namestitev stojala

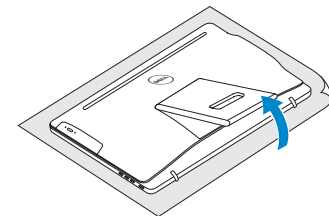
Easel stand

Slikarski stalak

Suport tip ševalet

Potporni stalak

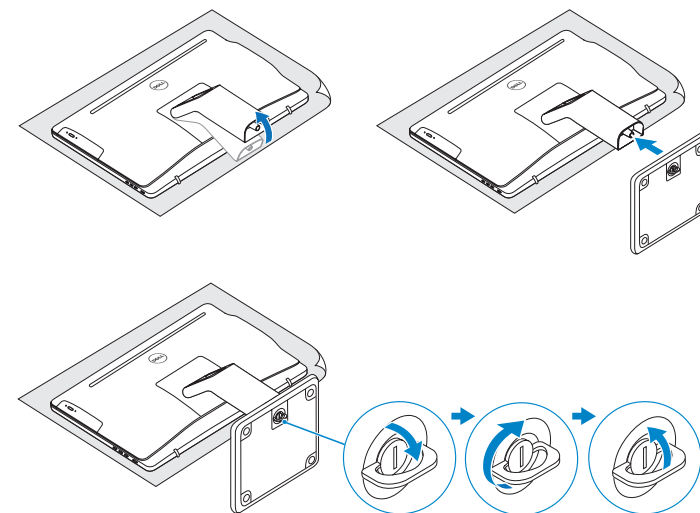
Slikarsko stojalo



Pedestal stand

Postolje stalka | Suport tip piedestal

Stalac sa postoljem | Podstavek



2 Set up the keyboard and mouse

Postavite tipkovnicu i miša | Configurați tastatura și mouse-ul

Podesite tastaturu i miša | Namestite tipkovnico in miško

See the documentation that shipped with the keyboard and mouse.

Pogledajte dokumentaciju koja je isporučena s bežičnom tipkovnicom i mišem.

Consultați documentația expedită împreună cu tastatura și mouse-ul.

Pogledajte dokumentaciju koju ste dobili uz tastaturu i miša.

Glejte dokumentaciju, priloženo tipkovnici in miški.

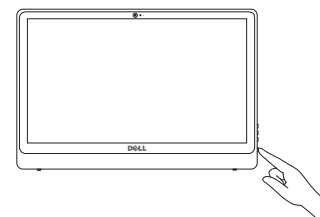
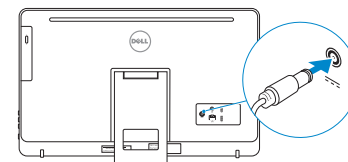
3 Connect the power adapter and press the power button

Priključite adapter za napajanje i pritisnite gumb za uključivanje/isključivanje

Conectați adaptorul de alimentare și apăsați pe butonul de alimentare

Povežite adapter za napajanje i pritisnite dugme za napajanje

Priključite napajalnik in pritisnite gumb za vklop/izklop



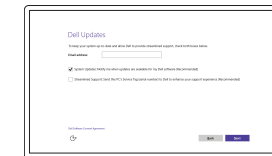
4 Finish Windows setup

Završite postavljanje Windowsa

Finalizați configurarea Windows

Završite instalaciju operativnog sistema Windows

Dokonačajte namestitev sistema Windows



Enable Dell updates

Omogući Dell ažuriranja

Activați actualizările Dell

Omogućite Dell ispravke

Omogočite posodobitve Dell



Connect to your network

Spojite se na vašu mrežu

Conectați-vă la rețea

Povežite sa svojom mrežom

Povežite računalnik z omrežjem

NOTE: If you are connecting to a secured wireless network, enter the password for the wireless network access when prompted.

NAPOMENA: Ako se povezujete na sigurnu bežičnu mrežu, upišite zaporku za pristup bežičnoj mreži kad se to zatraži.

NOTĂ: Dacă vă conectați la o rețea wireless securizată, introduceți parola pentru acces la rețeaua wireless când vi se solicită.

NAPOMENA: Ako se povezivanje vrši na zaštićenu bežičnu mrežu, unesite lozinku za pristup bežičnoj mreži kada se to od vas zatraži.

OPOMBA: Če se povezujete v zaščiteno brezžično omrežje, ob pozivu vnesite geslo za dostop do brezžičnega omrežja.



Sign in to your Microsoft account or create a local account

Prijavite se u Microsoft račun ili izradite lokalni račun

Conectați-vă la contul Microsoft sau creați un cont local

Prijavite se na svoj Microsoft nalog ili kreirajte lokalni nalog

Vpišite se v račun Microsoft ali ustvarite lokalni račun

Create recovery media

Izradite medij za vraćanje sustava | Creare suport de recuperare

Kreirajte medijum za oporavak | Ustvari medij za obnovitev

In Windows search, type **Recovery**, click **Create a recovery media**, and follow the instructions on the screen.

U Windows tražilici utipkajte **Vraćanje**, kliknite na **Izradi medij za vraćanje sustava** i slijedite upute na zaslonu.

În căutarea Windows, tastați **Recuperare**, faceți clic pe **Creare suport de recuperare** și urmați instrucțiunile de pe ecran.

U opciji za pretragu sistema Windows, unesite **Oporavak**, kliknite na **Kreiraj medijum za oporavak** i pratite uputstva na ekranu.

V iskano polje Windows vnesite **Obnovitev**, kliknite **Ustvari obnovitveni medij** in sledite navodilom na zaslonu.

Product support and manuals

Podrška i priručnici za proizvod

Manuale și asistență pentru produse

Podrška i uputstva za proizvod

Podpora in navodila za izdelek

Dell.com/support

Dell.com/support/manuals

Dell.com/support/windows

Contact Dell

Kontaktiranje tvrtke Dell | Contactați Dell

Kontaktirajte Dell | Stik z družbo Dell

Dell.com/contactdell

Regulatory and safety

Pravne informacije i sigurnost

Reglementări și siguranță

Regulatorne i bezbednosne informacije

Zakonski predpisi in varnost

Dell.com/regulatory_compliance

Regulatory model

Regulatorna model | Model de reglementare

Regulatorni model | Regulatorni model

W12C

Regulatory type

Regulatorna vrsta | Tip de reglementare

Regulatorni tip | Regulatorni vrsta

W12C001

W12C002

Computer model

Model računala | Modelul computerului

Model računara | Model računalnika

Inspiron 24-3452

Inspiron 24-3455



Locate Dell apps

Localizați Dell aplicații | Localizați aplicațiile Dell

Pronađite Dell aplikacije | Poišćite programe Dell



Register your computer

Registrujte svoje računalo | Înregistrați-vă computerul

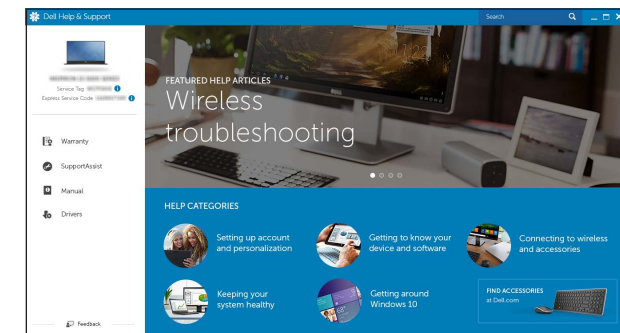
Registrujte svoj računar | Registrați svoj računalnik



Dell Help & Support

Dell pomoć i podrška | Ajutor și asistență Dell

Dell pomoć i podrška | Pomoć in podpora Dell



SupportAssist Check and update your computer

Provjerite i ažurirajte računalo

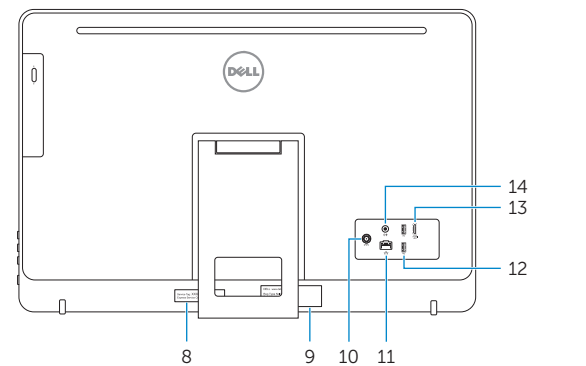
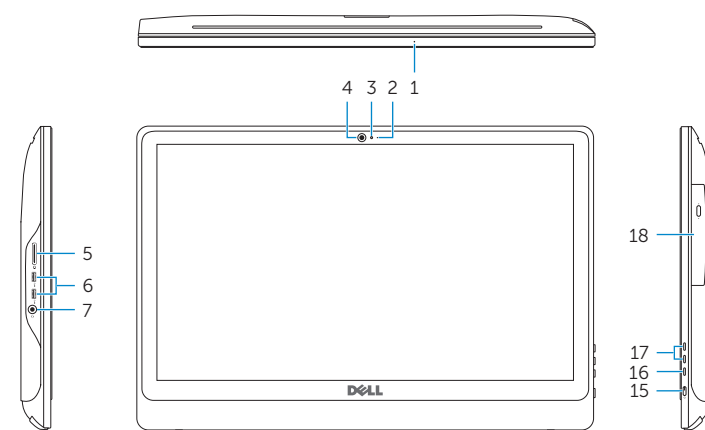
Verificați și actualizați computerul

Proverite i ažurirajte računar

Preverite in posodobite svoj računalnik

Features

Značajke | Caracteristici | Funccije | Funkcije



1. Microphone (on computers with touchscreen display only)
2. Microphone (on computers with non-touchscreen display only)
3. Camera-status light
4. Camera
5. Media-card reader
6. USB 3.0 ports (2)
7. Headset port
8. Service Tag label
9. Regulatory label

10. Power-adaptor port
11. Network port
12. USB 2.0 ports (2)
13. HDMI-out port (Inspiron 24-3455 only)
14. Audio-out port
15. Power button
16. Screen-off button
17. Brightness control buttons (2)
18. Optical drive (optional)

1. Mikrofon (doar pe computere cu afișaj cu ecran tactil)
2. Mikrofon (doar pe computere cu afișaj fără ecran tactil)
3. Indicator luminos de stare a camerei
4. Cameră
5. Cititor de cartele de stocare
6. Porturi USB 3.0 (2)
7. Port pentru cască
8. Etichetă de service
9. Etichetă de reglementare

10. Port pentru adaptorul de alimentare
11. Port de rețea
12. Porturi USB 2.0 (2)
13. Port de ieșire HDMI (doar pentru modelul Inspiron 24-3455)
14. Port ieșire audio
15. Buton de alimentare
16. Buton de stingere a ecranului
17. Butoane de control al luminozității (2)
18. Unitate optică (opțional)

1. Mikrofon (samo v računalnikih z zaslonom na dotik)
2. Mikrofon (samo v računalnikih z zaslonom, ki ni na dotik)
3. Lučka stanja kamere
4. Kamera
5. Bralnik predstavnostnih kartic
6. Vrata USB 3.0 (2)
7. Vrata za slušalke
8. Servisna oznaka
9. Regulativna oznaka

10. Vrata za napajalnik
11. Omrežna vrata
12. Vrata USB 2.0 (2)
13. Izhodna vrata HDMI (samo Inspiron 24-3455)
14. Izhodni priključek za zvok
15. Gumb za vklop/izklop
16. Gumb za izklop zaslona
17. Gumba za nastavitev svetlosti (2)
18. Optični pogon (dodatna možnost)

1. Mikrofon (samo na računalima s dodirnim zaslonom)
2. Mikrofon (samo na računalima s običnim zaslonom)
3. Svetlo statusa kamere
4. Kamera
5. Čitač medijske kartice
6. USB 3.0 ulazi (2)
7. Ulaz za slušalice
8. Najlepnicna servisne oznake
9. Regulatorna naljepnica

10. Ulaz adaptera za napajanje
11. Ulaz za priključak mreže
12. USB 2.0 ulazi (2)
13. HDMI-izlazni priključak (samo Inspiron 24- 3455)
14. Ulaz audio izlaza
15. Gumb za uključivanje/isključivanje
16. Gumb za isključivanje zaslona
17. Upravljački gumbi za kontrolu svjetline (2)
18. Optički pogon (opcionalno)

1. Mikrofon (samo na računarima sa ekranom osjetljivim na dodir)
2. Mikrofon (samo na računarima bez ekrana osjetljivog na dodir)
3. Svetlo za status kamere
4. Kamera
5. Čitač medijskih kartica
6. USB 3.0 portovi (2)
7. Port za slušalice
8. Servisna oznaka
9. Regulatorna oznaka

10. Port adaptera za napajanje
11. Mrežni port
12. USB 2.0 portovi (2)
13. Izlazni HDMI port (samo Inspiron 24-3455)
14. Izlazni audio port
15. Dugme za napajanje
16. Dugme za isključivanje ekrana
17. Dugmad za kontrolu osvetljenja (2)
18. Optička disk jedinica (opcija)

Tilt

Nagni | Înclinare | Nagib | Nagib

